

ACIDATI

Questa soluzione estetica artigianale è realizzata mediante l'utilizzo di sali metallici che penetrano nel calcestruzzo e ne cambiano chimicamente il colore per produrre effetti unici e permanenti.

Gli acidi creano effetti di colore variabili, sovrapponibili, variegati o traslucidi molto simili alle sfumature della pietra naturale o l'aspetto invecchiato di una patina consunta dal tempo (effetto vintage). Il risultato è unico per ogni superficie, dipende dallo stato del supporto e non può essere duplicato con altri materiali coloranti.

Pavimentazioni in calcestruzzo perdono la loro apparenza banale e assumono una bellezza ricca e naturale. Le installazioni commerciali splendono con pavimenti colorati e di facile manutenzione.

In durabilità e resistenza abrasiva il colore del calcestruzzo acidificato è superiore alle superfici in calcestruzzo rivestite di coloranti acrilici o altri tipi di coloranti che possono consumarsi o disgregarsi velocemente e che possono spellarsi.

Grazie alla loro reazione chimica con il calcestruzzo, gli acidi diventano parte della superficie. La loro resistenza è legata al calcestruzzo. Alla fine del lavoro applichiamo sulla superficie una finitura di resina che la rende resistente alle abrasioni e facilmente lavabile. Soluzione ideale per negozi, uffici, abitazioni e centri commerciali.

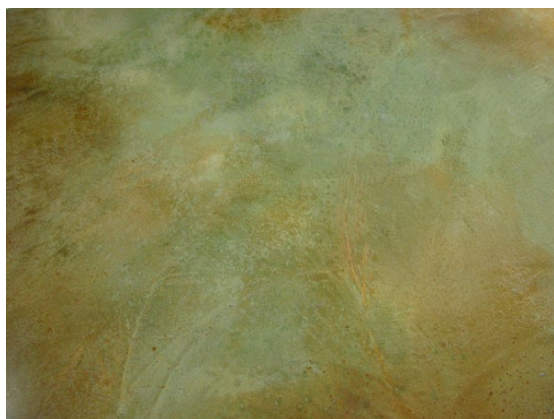
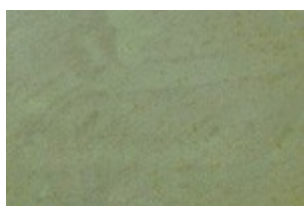


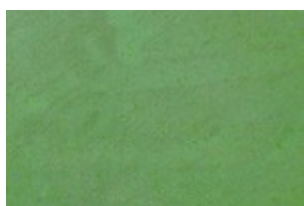
TABELLA COLORI

Questa tabella colori deve intendersi solo come indicativa.

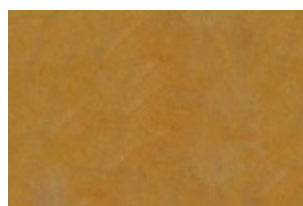
I colori Copper Patina, Fern Green e Olive devono essere usati solo per applicazioni interne e con calcestruzzo maturo, in quanto possono reagire con l'acqua e scurirsi o creare macchie nere in presenza di troppa umidità. I seguenti colori combinati fra loro possono formare degli effetti molto particolari e artisticamente irripetibili.



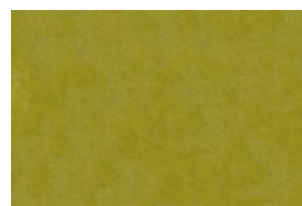
Copper Patina



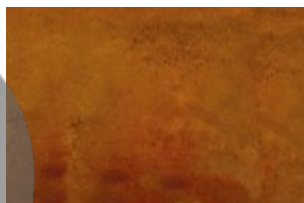
Fern Green



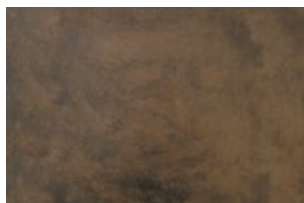
Antique Amber



Olive



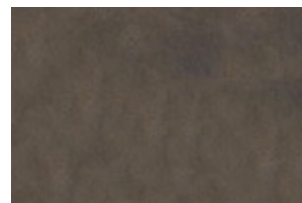
Terracotta



Padre Brown



Rustique



Charcoal